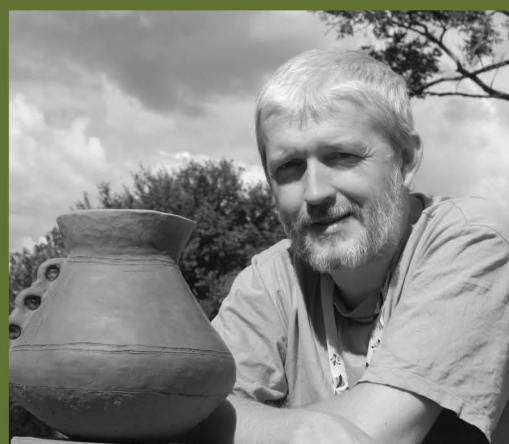




Danuta Jaskanis. Absolwentka archeologii uniwersytetów Warszawskiego i Poznańskiego, od 1956 roku zajmuje się badaniami osadnictwa starożytnego i wczesnośredniowiecznego w Polsce północno-wschodniej, zwłaszcza związanego z kulturą sudowską oraz pograniczem bałto-słowiańskim. W jej dorobku zawodowym obok problematyki badawczej, ważne miejsce zajmuje muzealnictwo archeologiczne (autorstwo stałych wystaw w Muzeum Okręgowym w Białymstoku i Muzeum Regionalnym w Suwałkach, wielu ekspozycji czasowych, w tym współautorstwo wystawy „Bałtowie-północni sąsiedzi Słowian”) oraz praktyczne i metodyczne wdrażanie zasad ochrony dziedzictwa archeologicznego. Od 1981 roku jako kurator w Ośrodku Dokumentacji Zabytków w Warszawie pełniła funkcję koordynatora ogólnopolskiego programu badawczego Archeologicznego Zdjęcia Polski oraz organizatora Studium Konserwatorstwa Archeologicznego dokształcającego terenową służbę ochrony dziedzictwa w kraju. W tych trzech dziedzinach trwale zaznaczyła swój udział w licznych publikacjach problemowych i przyczynkarskich.

Paweł Szymański. Archeolog, absolwent Uniwersytetu Warszawskiego. Po ukończeniu studiów związany był najpierw z Państwowym Muzeum Archeologicznym w Warszawie, a następnie z Instytutem Archeologii UW (obecnie Wydziałem Archeologii). Od lat zajmuje się badaniem kultur bałtyjskich począwszy od wczesnej epoki żelaza po schyłek okresu wędrówek ludów, przede wszystkim w Polsce północno-wschodniej. Jego zainteresowanie wzbudza głównie ceramika naczyniowa, zarówno w świetle opracowań materiałów z poszczególnych stanowisk, jak i poprzez pryzmat tła kulturowego i aspektów chronologicznych. Pasjonuje go także odtwarzanie starożytnych technik garncarskich. Jest autorem trzech książek i ponad sześćdziesięciu artykułów naukowych.



Autorzy przedstawiają wielce udaną propozycję rekonstrukcji gospodarki prowadzonej przez osadników zasiedlających stanowisko II w Osowej, a uzyskane wnioski doskonale korespondują z wynikami badań archeobotanicznych i archeozoologicznych.

[...] podkreślić zechcę świetne koncepcyjne przygotowanie układu merytorycznego [...] monografii. Elementem ułatwiającym jej odbiór jest bardzo bogaty i odpowiednio dobrany materiał ilustracyjny, który przybliży przyszłym czytelnikom problematykę okresu wpływów rzymskich na Suwalszczyźnie.

z recenzji dr. hab. Mirosława J. Hoffmanna

[...] przedstawiona analiza będzie przez najbliższych kilkanaście lat stanowiła podręcznik do opracowania ceramiki z osad z całego kręgu zachodniobałtyjskiego (przynajmniej!), a tym samym zmore część studentów w Warszawie, Olsztynie i Białymstoku, a niewykluczone, że także w Wilnie i w Mińsku.

Zaprezentowana publikacja [...], dla której podstawą stały się dokładne obserwacje, poczynione w trakcie zaskakująco nowoczesnych badań, oraz dokładnie udokumentowane znaleziska wraz z szerokim spektrum materiałów przyrodniczych, stanowi kolejne potwierdzenie wysokich kompetencji badawczych i szerokich horyzontów naukowych Jana Jaskanisa, uczonego, który odegrał ogromną rolę w rozwoju – całej, a nie tylko bałtyjskiej! – polskiej archeologii.

z recenzji prof. dr. hab. Wojciecha Nowakowskiego

ISBN 978-83-954471-6-7
ISBN 978-83-66210-09-7

Danuta Jaskanis
Paweł Szymański

OSOWA Osada z okresu wpływów rzymskich nad Czarną Hańczą

Danuta Jaskanis Paweł Szymański

OSOWA

Osada z okresu wpływów rzymskich nad Czarną Hańczą

